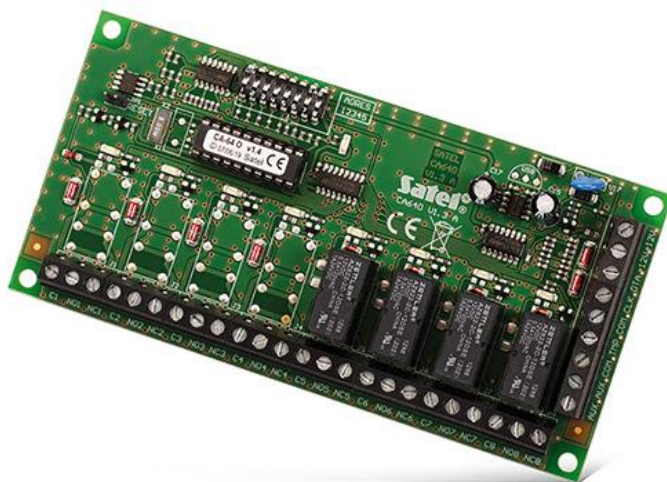


CA-64 O-ROC

EKSPANDER WYJŚĆ

Moduł rozbudowy wyjść dla central alarmowych **VERSA** oraz **INTEGRA**, umożliwiającą rozszerzenie systemu o dodatkowe 8 wyjść. W zależności od wariantu modułu, mogą to być wyjścia typu „otwarty kolektor”, wyjścia przekaźnikowe lub połączenie obu rodzajów.

- rozbudowa systemu o 8 wyjść:
 - 4 wyjścia typu OC i 4 wyjścia przekaźnikowe



DANE TECHNICZNE

Klasa środowiskowa	II
Maksymalne napięcie przelączone przez przekaźnik	24 V
Maksymalny prąd przelącany przez przekaźnik	2 A
Napięcie zasilania (±15%)	12 V DC
Obciążalność wyjść typu OC	50 mA
Wymiary płytki elektroniki	140 x 68 mm
Zakres temperatur pracy	-10...+55 °C
Masa	96 g
Pobór prądu (bez obciążenia wyjść typu OC i bez aktywnych przekaźników)	36 mA
Pobór prądu przez aktywny przekaźnik	20 mA